



**MOVANO**

## KONTENER IZOTERMICZNY/CHŁODNICZY.

Zabudowa Igloocar.



Certyfikowane konwersje to jakość stosowanych rozwiązań zaaprobowanych przez Opla, wykonywanych przez firmy z wieloletnim doświadczeniem, przy zachowaniu pełnej gwarancji na pojazd bazowy.

### Izoterma lub chłodnia.

- Rama pośrednia aluminiowa
- Konstrukcja kontenera z płyt warstwowych typu Sandwich – izolowanych bezfreonową pianką poliuretanową (bez mostków cieplnych) z poszyciami
- Poszycie zewnętrzne z laminatu poliestrowo-szklanego z żelkotem
- Poszycie wewnętrzne z laminatu wzmacnianego o grubości 1,1 mm
- Podłoga izolowana pokryta przeciwpoślizgową wylewką z żywicy poliestrowej
- Ściana przednia przystosowana do montażu agregatu chłodniczego
- Drzwi tylne dwuskrzydłowe, blokowane w pozycji otwartej
- Ościeżnica tylna ze stali nierdzewnej, wymiary w świetle otworu drzwi zgodnie z wymiarami wewnętrznego przekroju komory ładunkowej (-10 mm)
- Tylna drabinka ułatwiająca wejście do kontenera
- Wewnętrzny kątownik przypodłogowy
- Listwa do mocowania ładunku na ścianach bocznych
- Wewnętrzna oświetlenie LED
- Narożniki zewnętrzne wykończone aluminiowym profilem anodowanym klejonym do kadłuba
- Boczne listwy antynajzdowe
- Europejska homologacja ciężarowa

**IGLOOCAR**

Igloocar sp. z o.o. Dział Handlowy  
Al. Jana Pawła II 11 dział.handlowy@igloocar.pl  
39-200 Dębica tel.: +48 14 691 01 00  
www.igloocar.pl faks.: +48 14 677 61 50

Józek Matłok  
+48 608 608 203  
jozef@igloocar.pl

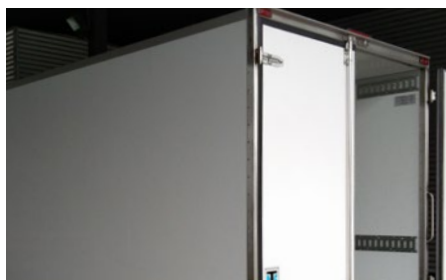
Joanna Bryl  
+48 608 608 204  
joanna@igloocar.pl

Monika Gwóźdź  
+48 608 608 202  
monika@igloocar.pl



**CERTYFIKOWANE  
ZABUDOWY**

## ZABUDOWA TYPU KONTENER



### Lekka konstrukcja

- Odporna na korozję atmosferyczną
- Niska masa zabudowy
- Większa ładowność

### Jakość

- Precyzja wykonania
- Dbłość o szczegóły
- Trwałe elementy mechaniczne

### Szczegóły

- Stopień wejściowy na tylnej burcie
- Podłoga antypoślizgowa
- Uchwyt wejściowy na słupku bocznym

## ZABUDOWA TERMICZNA

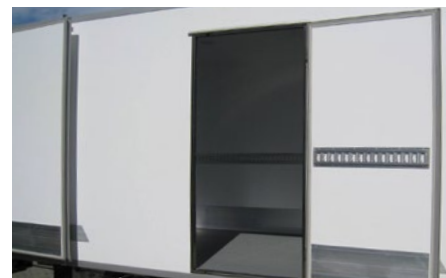


**Nadwozia izotermiczne** przeznaczone są do przewozu towarów w warunkach stosunkowo stabilnej temperatury i wilgotności powietrza, wrażliwych na skoki temperatur, nie wymagających stałej, dokładnej regulowanej temperatury przewozu. Zabudowy tego rodzaju świetnie sprawdzają się przy transporcie schłodzonych artykułów spożywczych, takich jak mleko, sery, wędliny czy warzywa.

**Nadwozia chłodnicze** stosowane są do przewozu artykułów mrożonych i głęboko mrożonych. Nasze zabudowy o współczynniku przenikania ciepła  $K < 0,7 \text{ W/m}^2 \text{ K}$  wyposażone są w odpowiednie agregaty chłodnicze dostosowane do potrzeb klienta. Dzięki zastosowaniu nowoczesnych rozwiązań i konstrukcji nasze kontenery zapewniają bezpieczny i higieniczny transport towaru. Wykorzystywane przez nas materiały posiadają atest PZH, a wszelkie procesy projektowania i produkcji są zgodne z normą ISO 9001:2001.

## WYPOSAŻENIE DODATKOWE

- Agregat chłodniczy
- Drzwi boczne jednoskrzydłowe
- Listwy do mocowania drążka blokującego towar
- Drążki do mocowania ładunku
- Podłogowe punkty mocowania ładunku
- Spojler dachowy
- Owiewki boczne



## WYBIERZ ODPOWIEDNIĄ WERSJĘ OPLA MOVANO POD ZABUDOWĘ

Podwozie z pojedynczą kabiną



### WERSJE

Długość	Podwozie
L2	FWD/RWD <sup>1</sup>
L3	FWD/RWD <sup>1</sup>
L4	RWD <sup>2</sup>

<sup>1</sup>Dostępna również z podwójnymi tylnymi kołami (DRW) <sup>2</sup>Dostępna tylko z tylnymi podwójnymi kołami (DRW). L – długość nadwozia: 2 = średnia, 3 = długa, 4 = przedłużona  
Napęd 4x4 jako opcja tylko dla wersji z napędem na tylną oś RWD.

SILNIKI		BiTurbo	BiTurbo	BiTurbo
2.3 CDTI	2.3 CDTI	2.3 CDTI	2.3 CDTI	2.3 CDTI
110 KM S/S*	130 KM	145 KM S/S*	163 KM S/S*	170 KM S/S*

\*S/S – Start/Stop

FWD	RWD	4x4	ESP®	Start/Stop	BiTurbo	2 lata/ 40 tys. km	Bluetooth® USB
Napęd na przednią oś	Napęd na tylną oś	Napęd na wszystkie koła	Wspomaganie kierownicy	System oszczędzania paliwa	Silniki podwójnie doładowane	Przeeglądy	Łączność

Niniejsza ulotka prezentuje ofertę zabudowy firmy Igloocar z o.o. Opel Poland Sp. z o.o. nie ponosi odpowiedzialności za jej zawartość, jakość proponowanych usług i produktów, warunki gwarancji i wymiany elementów.

